



SCALGO Live som dialog- og beslutningsværktøj

Dialog med bygherre i byggemodningsproces

Ved hjælp af SCALGO Live kunne Aarhus Vand visualisere oversvømmelser i et område med udstykning af nye byggegrunde. Det gav grundlag for en kvalificeret dialog med bygherre i byggemodningsprocessen.

I forbindelse med byggemodningen af et nyudstykket beboelsesområde i Malling, der er udlagt til LAR (lokal afledning af regnvand), havde Aarhus Vand mulighed for at komme med lokalplanudtalelser med fokus på håndteringen af vand.

Tjek af oversvømmelsesrisiko

Der var flere udfordringer i området, som Aarhus Vand havde fokus på: Området ligger lavt og jordbunden er leret, hvilket vanskeliggør nedsivning. Man var derfor særligt opmærksom på, hvordan udstykningerne var placeret i forhold til oversvømmelsesrisiko. Der var også projekteret et regnvandsbassin i området, men Aarhus Vand var bekymrede for om kapaciteten var tilstrækkelig.

Visualisering af scenarier

Ved hjælp af SCALGO Live kunne Aarhus Vand undersøge, hvordan de forskellige udstykninger lå i forhold til naturlige strømningsveje og vandoplande, og de kunne dermed identificere de områder, hvor der var størst risiko for oversvømmelse. Derudover indsatte de det projekterede regnvandsbassin

i SCALGO Live og kørte et scenarie med en 10 års hændelse for at sikre, at dimensioneringen var tilfredsstillende.

”Det er nemmere at tale om, når man kan se det”

Analyserne blev brugt som udgangspunkt for en dialog med bygherre og gjorde det muligt for Aarhus Vand at komme med konkrete forslag til, hvad man kunne gøre for at afhjælpe oversvømmelsesrisikoen. Det betød, at bygherre kunne tage en kvalificeret beslutning om at fjerne to af de mest ”udsatte” grunde fra udstykningen. Samtidig bestyrkede analyserne, at Aarhus Vand kan leve op til sit serviceniveau.

”Det, at man kan vise risikoen for oversvømmelser på et kort, gør jo, at man bedre kan forstå det. Og det giver grundlag for en mere kvalificeret dialog.”

*Yansi Mary Jesuloganathan,
Aarhus Vand*

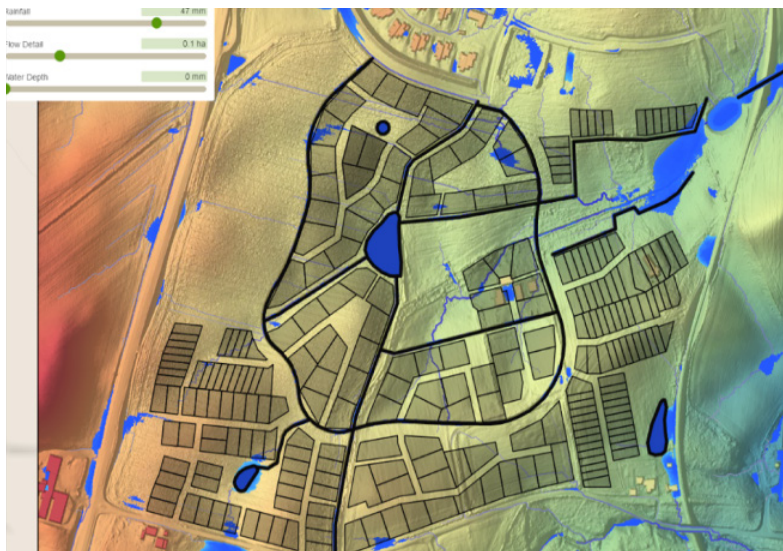
aarhusvand

 **SCALGO Live**
brugt til

- Visualisering af risikoområder
- Scenarieanalyser
- Dialog med bygherre

Side 1/2

SCALGO



Skybrudsanalyser

Ved at importere udstykningsplanen for de nye byggegrunde i Malling ind i SCALGO Live og visualisere forskellige regnhændelser, kunne Aarhus Vand identificere de grunde, der var truet af oversvømmelse. Analyserne i SCALGO Live blev brugt som udgangspunkt for en dialog med bygherre og gjorde det muligt for Aarhus Vand at komme med konkrete forslag til, hvad man kunne gøre for at afhjælpe oversvømmelsesrisikoen. På baggrund af dialogen blev projektet tilrettet ved udtagning af de to mest udsatte grunde i udstykningen.

Scenarieanalyse for regnvandsbassin

Området i Malling er udlagt til LAR, og Aarhus Vand havde derfor behov for at få bekræftet, at det projekteret regnvandsbassin havde tilstrækkelig kapacitet. Dette blev undersøgt ved at udføre en scenarieanalyse i SCALGO Live, hvor det via grøfter og underføringer sikredes, at al vand fra udstykningen blev ledt til bassinet. Dette kunne hurtigt tjekkes med vandoplandsværktøjet. Med skybrudskortet blev et relevant scenarie analyseret og ved at trække et terrænprofil gennem bassinet kunne det konstateres, at der var rigeligt volumen i bassinet selv med 100% afstømning.

